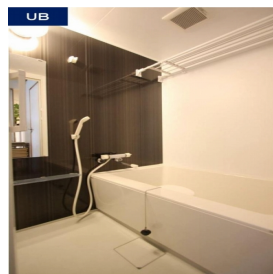


物件名

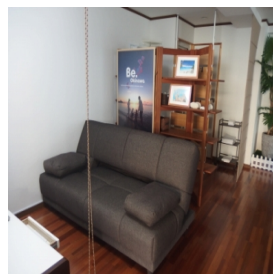
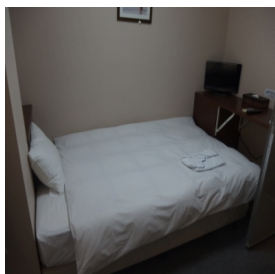
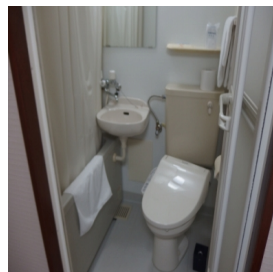
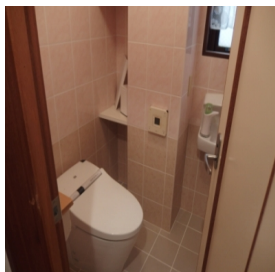
那覇市西【売旅館】現在、旅館業運営中です。



外観



ベツルム



物件種別	アパート		
最寄駅	上之蔵バス停		
価格	19,000万円		
所在地	那覇市西3丁目15番8号		
交通	上之蔵バス停より徒歩約9分		
土地面積	152.06㎡/46坪		
建物	構造・規模	鉄骨造陸屋根	
	面積	329.8㎡/99.76坪	
	建物名	旅の宿海空	
土地権利	所有権	施工会社	
総戸数	10戸	築年月	2007年5月
都市計画	市街化区域	用途地域	第二種住居地域
建ぺい率	60%	容積率	200%
他の制限	-		
現況	旅館運営中	引渡日	相談
駐車場	-		
接道状況	南東側(公道)幅員:約5m、間口:約12.1m		
設備	上水道/下水道/側溝/給湯/プロパンガス		
備考	※平成29年度【年間収入】9,093,396円 ※【平均客単価】5,021円、【表面利回り】4.8% ※集客先【じゃらん24.9%・楽天54.3%・自社20.7%】		



沖縄県知事(1)第4579号

エストシティー株式会社

〒900-0006 那覇市おもろまち4丁目21番32号 オアシスおもろ101  
Tel. 098-869-8101 Fax. 098-869-8102



エストシティー

検索

<http://www.estcity.com>

