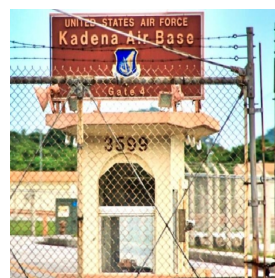
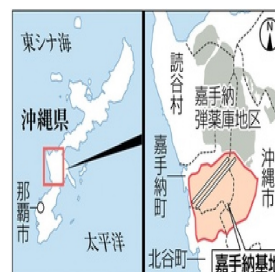
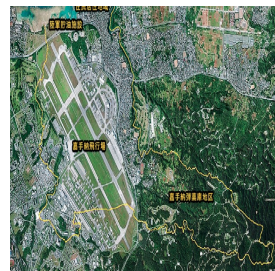
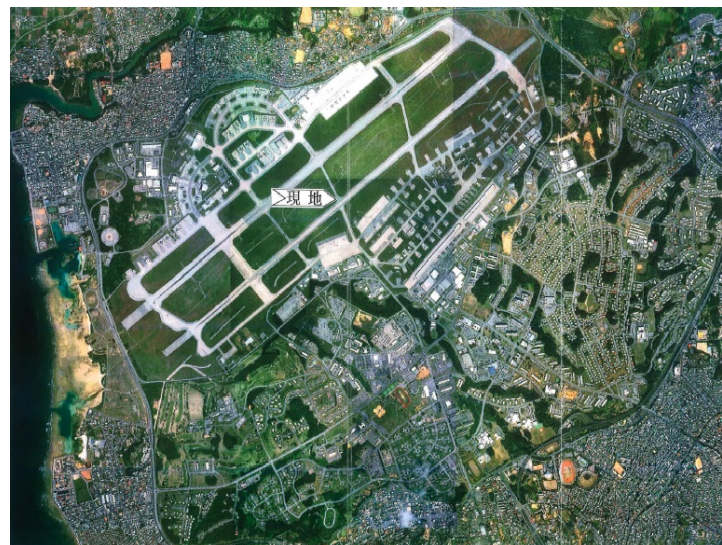


物件名

★嘉手納飛行場★倍率:約47倍【滑走路】



物件種別	土地		
最寄駅	嘉手納町役場前バス停		
価格	2,217万円		
所在地	嘉手納町東382		
交通	嘉手納町役場前バス停から2分		
土地面積	3,236㎡/978.8坪		
建物	構造・規模	-	
	面積	-/-	
	建物名	嘉手納町字東【軍用地】倍率47倍	
土地権利	所有権	施工会社	-
総戸数	-	築年月	-
都市計画	非線引	用途地域	指定無
建ぺい率	%	容積率	%
他の制限	-		
現況	賃貸中	引渡日	相談
駐車場	-		
接道状況	-		
設備			
備考	◎共有持分:1/12【276.16㎡/83.53坪】 ◎令和6年度年間借地料:471,624円/年 ◎令和6年度固定資産税:48,346円/年		



沖縄県知事 (1) 第4579号

エストシティー株式会社

〒 900-0006 那覇市おもろまち4丁目21番32号 オアシスおもろ101
Tel. 098-869-8101 Fax. 098-869-8102



エストシティー

検索

<http://www.estcity.com>

